

Série 263-264

VÁLVULAS POPPET

Operadas a ar
corpo rosqueado (acoplável) G 1/8" - G 1/4"

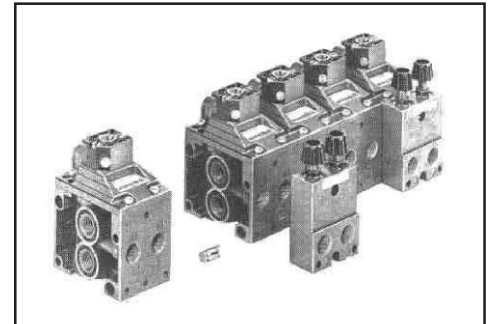
4/2
vias / posições

ESPECIFICAÇÕES:

FLUIDO : Ar ou gás natural, filtrado, lubrificado ou SECO
PRESSÃO : 2 a 10 bar
TEMPERATURA : - 10°C, + 60°C

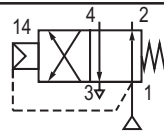
CONSTRUÇÃO:

Série 263 - G 1/8"
Série 264 - G 1/4"
Corpo Zamak
Vedações em borracha sintética
Unidade poderá ser montada individualmente ou em bateria por meio de pinos



SELEÇÃO

Ø vias rosqueadas	Ø orifício mm	Coeficiente de vazão		Pressão * em bar		2 CÓDIGOS para especificar no pedido		
		Kv	Cv	Mín.	Máx.	VÁLVULA	+	ATUADOR
G 1/8"	3	3	0,2	2	10	263 90 002	+	881 26 401
G 1/4"	6	12	0,84	2	10	264 90 026	+	881 26 401

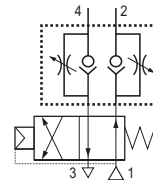


1 = Pressão
2,4 = Saídas
3 = Exaustão
14 = Piloto

* A pressão no piloto deverá ser igual ou maior que a pressão na válvula

ACESSÓRIOS

- Unidade que consiste de dois reguladores de fluxo, acoplável
 - Para válvula 263 (G 1/8") - Código **346 00 209**
 - Para válvula 264 (G 1/4") - Código **346 00 109**
- Unidade de acoplamento entre as válvulas 263 e 264 que permitem uma pressão e exaustão comum (18mm de espessura) Código **881 26 303**
- Entrada de pressão separada para válvula 263, código **881 26 301**
- As válvulas 263 podem ser montadas em trilha EN 50022 AFNOR NF C63015 com grampos (pacote com 10), código **334 00 036**

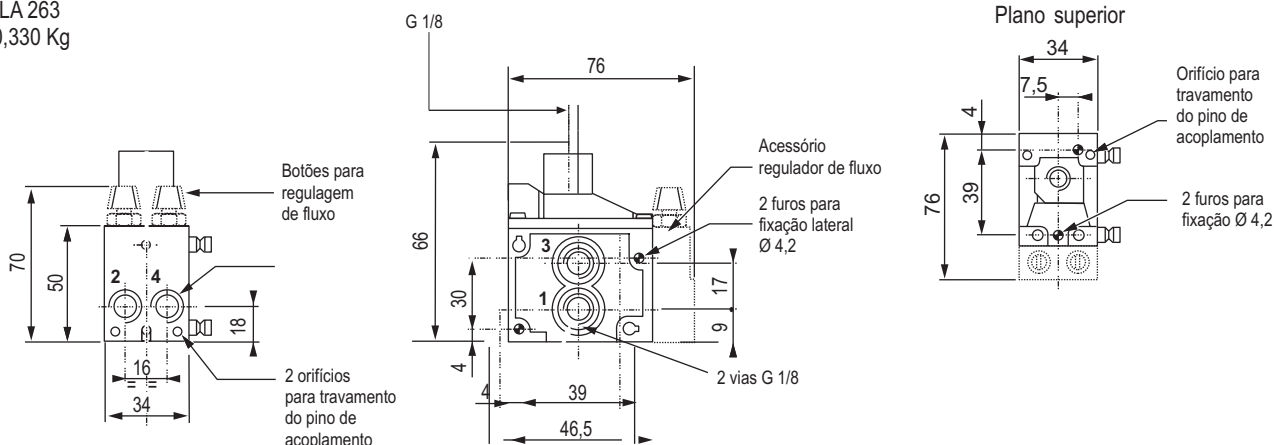


OPÇÕES

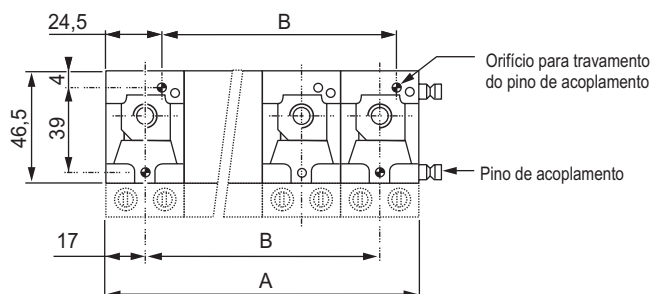
Válvula 263 com conexões para tubo de 3mm engate rápido, códigos **263 90 005 + 881 26 404**

DIMENSÕES E PESO

VÁLVULA 263
Peso: 0,330 Kg



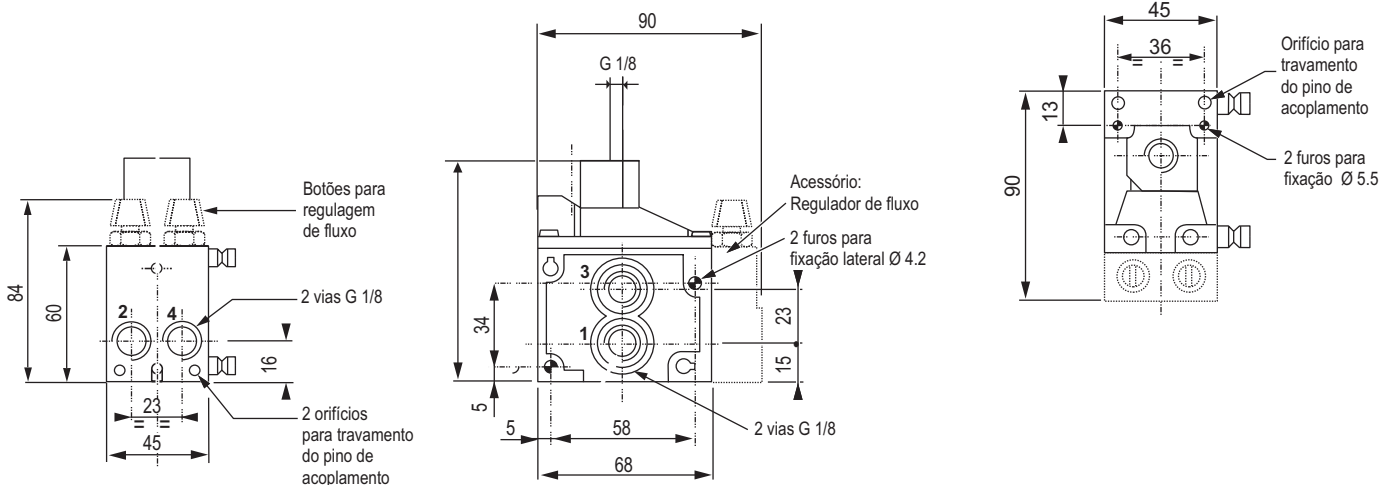
VÁLVULAS em bateria
Plano superior



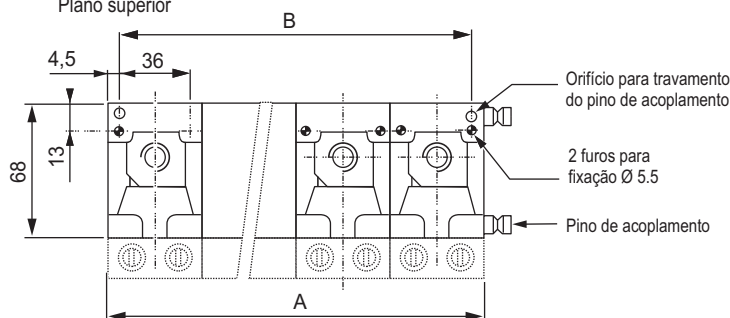
Válvula entregue com protetor na 1ª e 3ª via e o-rings

Número de Válvulas	Dimensão	
	A	B
2	68	34
3	103	68
4	136	102
5	170	136
6	201	170
7	238	204
8	272	238

VÁLVULA 264
Peso: 0,980 Kg



VÁLVULAS em bateria
Plano superior



Válvula entregue com protetor na 1ª e 3ª via e o-rings

Número de Válvulas	Dimensão	
	A	B
2	90	81
3	135	126
4	180	171
5	225	216
6	270	261
7	315	306
8	360	351

Série 263-264

VÁLVULAS POPPET

Operadas por solenóide
corpo rosqueado (acoplável) G 1/8" - G 1/4"

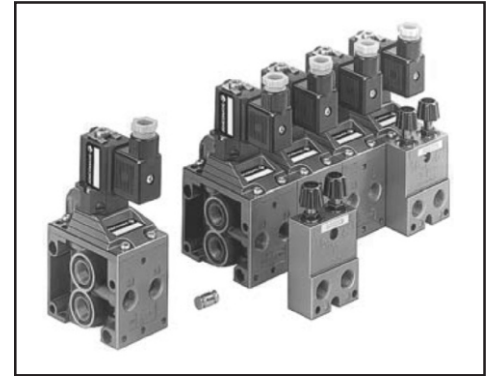
4/2
vias / posições

ESPECIFICAÇÕES:

FLUIDO	: Ar ou gás natural, filtrado, lubrificado ou SECO
PRESSÃO	: 2 a 10 bar
TEMPERATURA	: - 10°C, + 60°C

CONSTRUÇÃO:

Série 263 - G 1/8"
Série 264 - G 1/4"
Corpo Zamak
Vedações em borracha sintética
Unidade poderá ser montada individualmente ou em bateria por meio de pinos

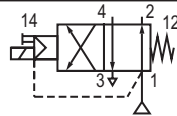


CARACTERÍSTICAS ELÉTRICAS:

Piloto	Tensões	Consumo	Classe de isolamento	Proteção	Conexão Elétrica	
Série 189	~	24V, 48V, 110V, 220V, 240V - 50/60 Hz	6 VA	F	IP 65	Conector Plug-in que gira 180° CM8 (Pg 9P)
	=	24V, 48V, 110V	2,5 W			

SELEÇÃO DE EQUIPAMENTO:

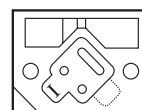
Conexão Ø	Ø Orifício (mm)	Coeficiente de Vazão		Pressão * em bar		2 CÓDIGOS para especificar no pedido			Operador Manual
		KV	CV	Mín.	Máx.	VÁLVULA	+	ATUADOR	
G 1/8"	3	3	0,2	2	10	263 90 002	+	189 00 001	Chave de Fenda
G 1/4"	6	12	0,84	2	10	264 90 026	+	189 00 001	Chave de Fenda



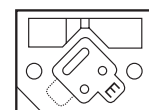
1 : Pressão
2,4 : Saída
3 : Exaustão

As válvulas 263 e 264 tem guarnição de vedação entre o piloto solenóide e a válvula, permitindo por meio desta guarnição transformar a válvula em suprimento interno (Marcado I) ou externo (Marcado E) conforme a necessidade. As válvulas são sempre entregues com suprimento interno, guarnição na posição I.

* A pressão no piloto deverá ser igual ou superior a pressão na válvula.



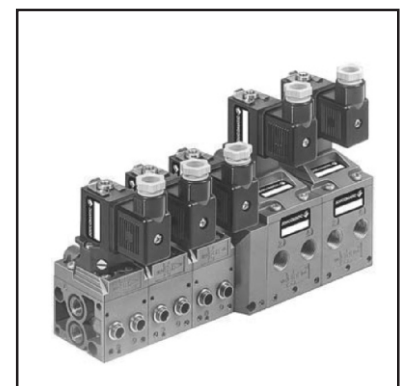
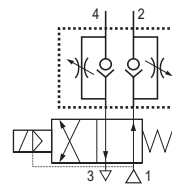
Suprimento
Interno



Suprimento
Externo

ACESSÓRIOS

- Unidade que consiste de dois reguladores de fluxo, acoplável
 - Para válvula 263 (G 1/8") - Código **346 00 209**
 - Para válvula 264 (G 1/4") - Código **346 00 109**
- Unidade de acoplamento entre as válvulas 263 e 264 que permitem uma pressão e exaustão comum (18mm de espessura) Código **881 26 303**
- Entrada de pressão separada para válvula 263, código **881 26 301**
- As válvulas 263 podem ser montadas em trilha EN 50022 AFNOR NF C63015 com grampos (pacote com 10), código **334 00 036**

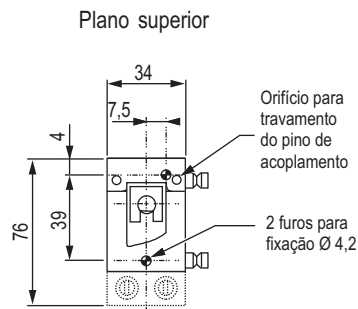
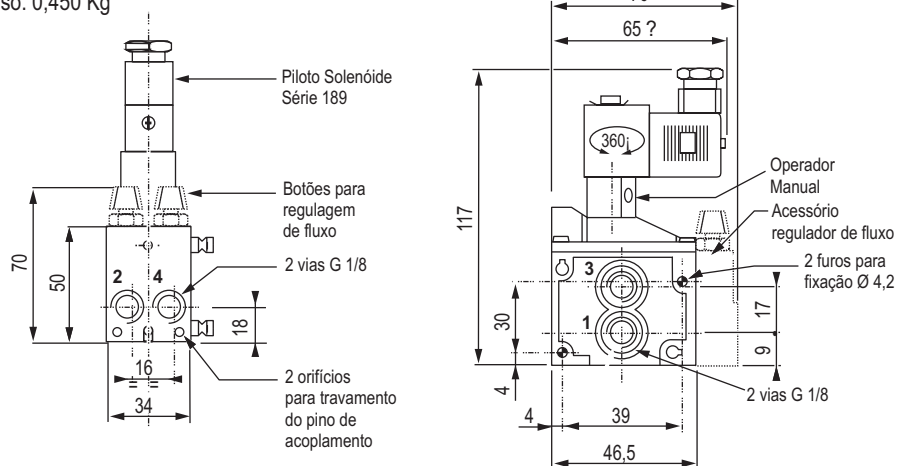


OPÇÕES

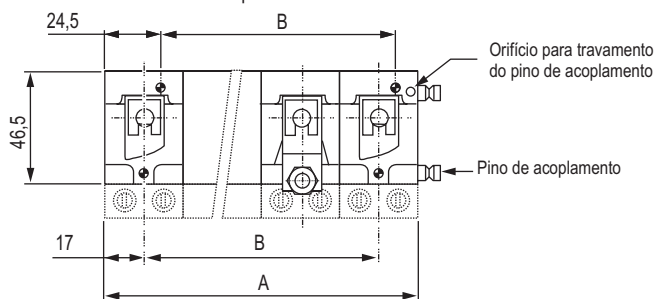
Válvula 263 com conexões para tubo de 3mm engate rápido, código **263 90 005**

DIMENSÕES E PESO

VÁLVULA 263
Peso: 0,450 Kg



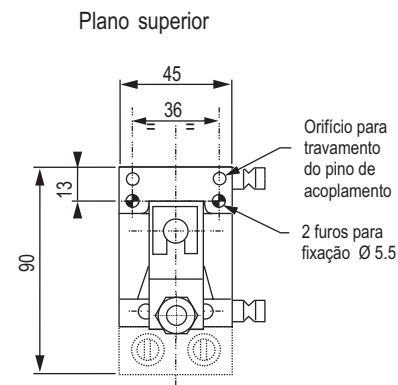
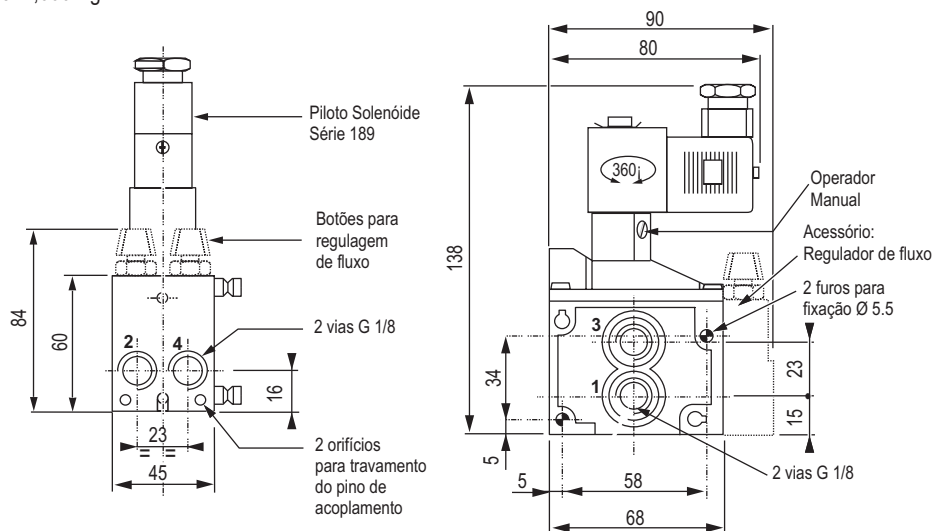
VÁLVULAS em bateria
Plano superior



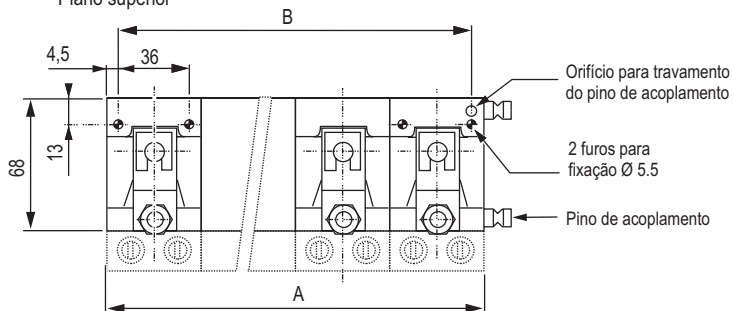
Número de Válvulas	Dimensão	
	A	B
2	68	34
3	102	68
4	136	102
5	170	136
6	204	170
7	238	204
8	272	238

Válvula entregue com protetor na 1ª e 3ª via e o-rings

VÁLVULA 264
Peso: 1,050 Kg



VÁLVULAS em bateria
Plano superior



Número de Válvulas	Dimensão	
	A	B
2	68	34
3	135	126
4	180	171
5	225	216
6	270	261
7	315	306
8	360	351

Válvula entregue com protetor na 1ª e 3ª via e o-rings